

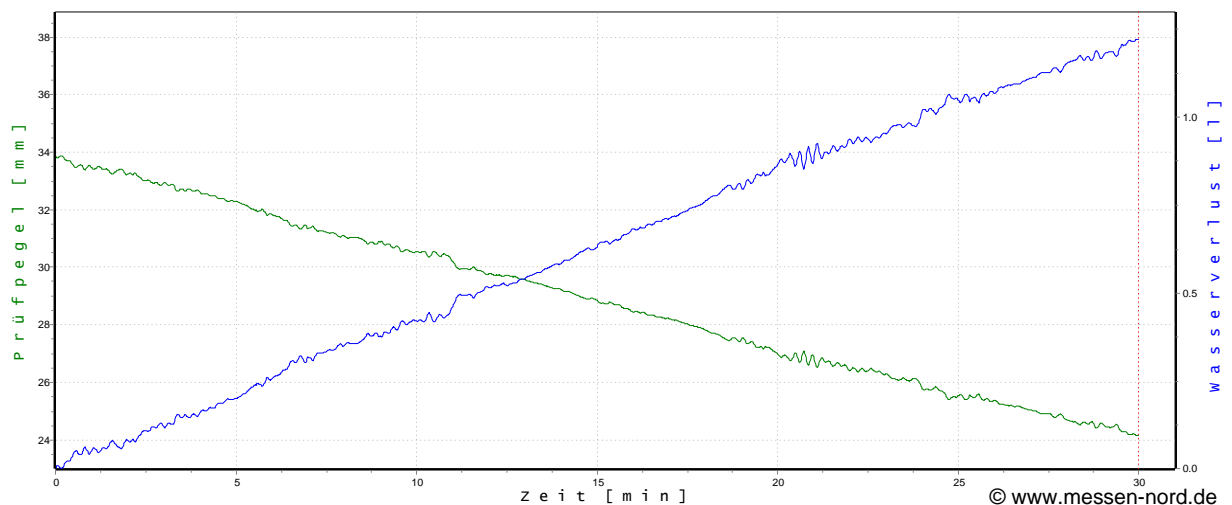
Uwe Huber - Planungsbüro für Kanaltechnik GmbH

Herderweg 17
32805 Horn- Bad Meinberg
Tel.: 05234 - 89 12 110 Fax.: 05234 919898
Internet & Mail: www.pbhuber.de - info@pbhuber.de



Pegel-Dichtheitsprüfung nach DIN EN 1610:2015-12 (Wasser)

Auftraggeber:	B.Muster GmbH	Telefon:	
Straße:	Hauptstraße 12		
Ort:	12563 Schmidthausen		
Bauvorhaben:	SW Bauernhaus		
Prüfobjekt:	Am Messbach 2-4		
Straße:			
Ort:	12563 Schmidthausen		
Prüfabschnitt:	Abschnitt 1		
Info:	1.450 m 18.598 m ²		
Höhe Wasserpegel: benetzte Fläche:		Pegeloberfläche:	0.126 m ²
		Füllvolumen:	686.83 l
Berechnung der Prüfobjektdatei siehe Anlage!			
Zul. Verlustrate:	0.2000 l/m ²	Zul. Wasserzugabe:	3.72 l
Prüfzeit:	30.0 min	zul. Pegelabfall:	29.6 mm
Beginn Sättigung:	06.05.2024 16:28:41	bei Pegelwert:	34.7 mm
Beginn Prüfung:	06.05.2024 16:31:03	bei Pegelwert:	33.9 mm
Prüfungsende nach:	30.0 min	Pegelabfall:	9.7 mm (1.22 l)
Prüfresultat:	Prüfung bestanden		
Prüfer:	Lars Görömbölyi	Prüfgerät ROHRTEST:	RT4 #231101
		Pegelsensor:	SP04 #29089
Bemerkung:	Bestanden.Vorarbeiter anwesend		
Protokolldatei:	240506162841.DAT		



06.05.2024

Prüfdatum

Prüfer

Auftraggeber

Uwe Huber - Planungsbüro für Kanaltechnik GmbH

Herderweg 17
32805 Horn- Bad Meinberg
Tel.: 05234 - 89 12 110 Fax.: 05234 919898
Internet & Mail: www.pbhuber.de - info@pbhuber.de



Pegel-Dichtheitsprüfung nach DIN EN 1610:2015-12 (Wasser)

Berechnung der Prüfobjektdaten zu Protokolldatei:

240506162841.DAT

geprüfte Schachtbauwerke

Messwert / Eigenschaft	Schacht SW1	Schacht 2	Schacht 3	Schacht 4	Schacht 5
<i>Querschnitt oberer Schachtring</i>	-				
<i>Material oberer Schachtring</i>	-				
<i>Durchm. oberer Schachtring [m]</i>	-				
<i>Höhe oberer Schachtring [m]</i>	0.000				
<i>unt. Durchm. Schachtkonus [m]</i>	-				
<i>Höhe Schachtkonus [m]</i>	0.000				
<i>Durchm. Deckplattenöffnung [m]</i>	-				
<i>Höhe Deckplattenöffnung [m]</i>	0.000				
<i>Querschnitt unt. Schachtring</i>	Kreis				
<i>Material unt. Schachtring</i>	Beton				
<i>Durchm. unt. Schachtring [m]</i>	0.400				
<i>Höhe unterer Schachtring [m]</i>	1.450				
<i>Wasserpegel [m]</i>	1.450				
<i>benetzte Fläche [m²]</i>	1.948				
<i>Pegeloberfläche [m²]</i>	0.126				
<i>Füllvolumen [l]</i>	182.212				
<i>Schacht sitzt auf Grundkörper</i>	Nein				

geprüfte Rohrleitungen

Messwert / Eigenschaft	L1	L1 Teil 2	FR1	FR2	FR3
<i>Rohrleitungsquerschnitt</i>	Kreis	Kreis	Kreis	Kreis	Kreis
<i>Rohrleitungsmaterial</i>	KG 2000	KG 2000	KG 2000	KG 2000	Kunststoff
<i>Rohrdurchmesser [m]</i>	0.150	0.100	0.100	0.100	0.100
<i>Rohrleitungslänge [m]</i>	15.000	12.500	6.000	8.000	4.000
<i>benetzte Fläche [m²]</i>	7.069	3.927	1.885	2.513	1.257
<i>Füllvolumen [l]</i>	265.072	98.175	47.124	62.832	31.416

Pegel-Dichtheitsprüfung nach DIN EN 1610:2015-12 (Wasser)

Berechnung der Prüfobjektdaten zu Protokolldatei:

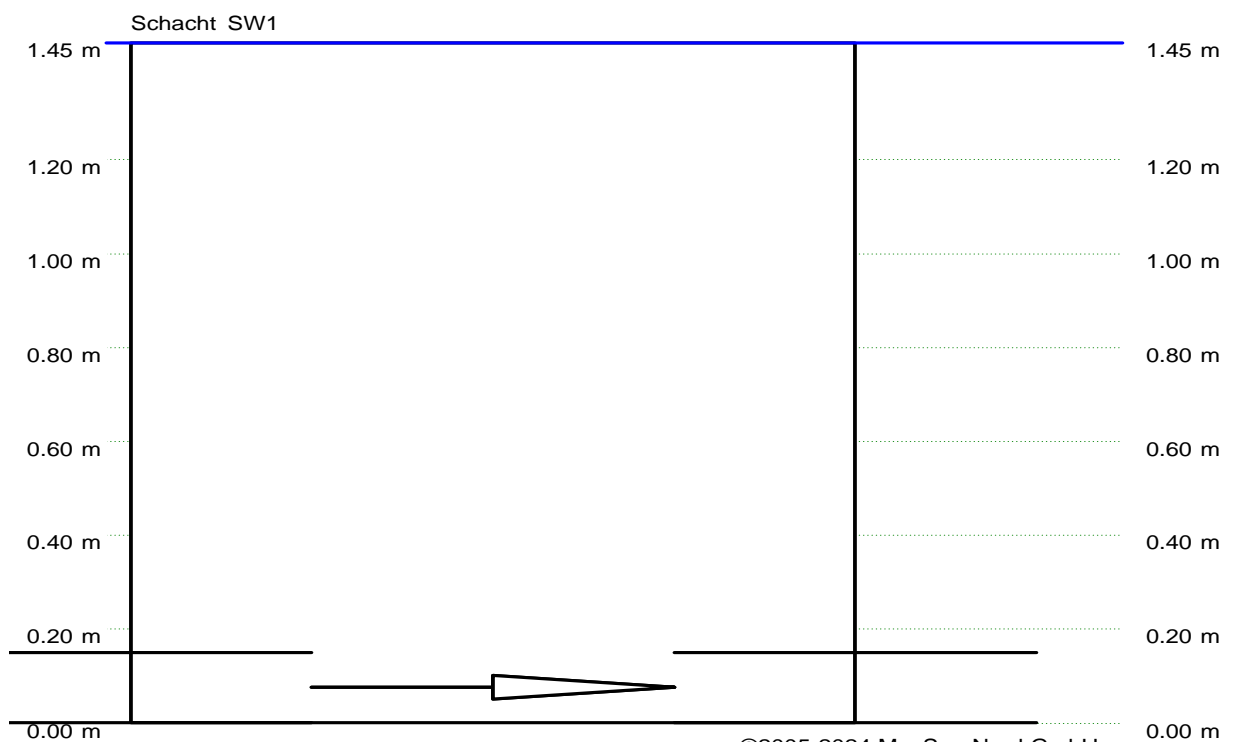
240506162841.DAT

Gesamtdaten des Prüfobjektes

benetzte Fläche [m²]: 18.598

Pegeloberfläche [m²]: 0.126

Füllvolumen [l]: 686.83



Pegelstand in Schachtgrafik bei 1.450 m

Folgende Rohrleitungen wurden mitgeprüft:

Bezeichnung	Funktionsbeschreibung
L1	Hauptleitung
L1 Teil 2	Hauptleitung
FR1	Anschlussleitung
FR2	Anschlussleitung
FR3	Anschlussleitung

Uwe Huber - Planungsbüro für Kanaltechnik GmbH

Herderweg 17

32805 Horn- Bad Meinberg

Tel.: 05234 - 89 12 110 Fax.: 05234 919898

Internet & Mail: www.pbhuber.de - info@pbhuber.de



Pegel-Dichtheitsprüfung nach DIN EN 1610:2015-12 (Wasser)

Messwerttabelle zu Protokolldatei:

240506162841.DAT

Prüfzeit [min]	Pegel [mm]	Pegelabfall [mm]	Wasserverlust [l]
0	33.87	0.00	0.000
1	33.47	0.41	0.051
2	33.24	0.64	0.080
3	32.94	0.94	0.118
4	32.62	1.26	0.158
5	32.28	1.59	0.200
6	31.84	2.03	0.255
7	31.36	2.52	0.316
8	31.08	2.80	0.351
9	30.88	3.00	0.376
10	30.54	3.34	0.419
11	30.21	3.67	0.460
12	29.77	4.10	0.515
13	29.57	4.30	0.540
14	29.23	4.64	0.583
15	28.85	5.03	0.632
16	28.44	5.43	0.683
17	28.21	5.66	0.711
18	27.81	6.06	0.762
19	27.52	6.36	0.799
20	26.99	6.88	0.864
21	26.87	7.00	0.880
22	26.41	7.47	0.938
23	26.30	7.58	0.952
24	25.78	8.09	1.017
25	25.53	8.35	1.049
26	25.38	8.50	1.067
27	25.03	8.85	1.111
28	24.71	9.16	1.151
29	24.55	9.32	1.172
30	24.15	9.73	1.222

Das Schacht- und Abscheiderprüfgerät ROHRTEST-SP04 besitzt die Zulassung der Landesgewerbeanstalt (LGA) Würzburg zur Prüfung von Leichtflüssigkeitsabscheidern gemäß DIN 1999-100.

Die Messgenauigkeit des Pegelsensors beträgt 0,10 mm. (SP04 #29089 / Kalibrierdatum: 06.11.2023)

Zugelassenes Prüfmedium ausschließlich Wasser, Bedienungsanleitung beachten!

MesSen Nord GmbH

Uwe Huber - Planungsbüro für Kanaltechnik GmbH

Herderweg 17

32805 Horn- Bad Meinberg

Tel.: 05234 - 89 12 110 Fax.: 05234 919898

Internet & Mail: www.pbhuber.de - info@pbhuber.de



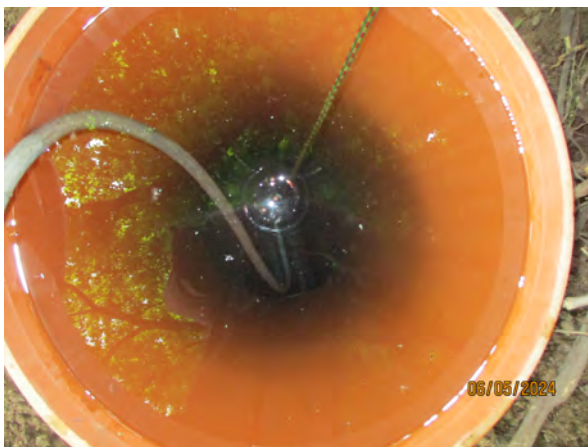
Fotodokumentation (240506162841.DAT)



Örtlichkeit



SW01 Schacht



SW01 befüllt

Uwe Huber - Planungsbüro für Kanaltechnik GmbH

Herderweg 17

32805 Horn- Bad Meinberg

Tel.: 05234 - 89 12 110 Fax.: 05234 919898

Internet & Mail: www.pbhuber.de - info@pbhuber.de



Fotodokumentation (240506162841.DAT)



Messeinheit.